

ARTS CONVERGENCES

Laura Dupin, vous êtes présidente de l'Association Arts Convergences, à quoi sert cette association ?

J'ai participé à la création de l'association Arts Convergences en 2013 pour accompagner le talent de personnes souffrant de maladies psychiques, et leur donner accès à une expérience de vie d'artiste dans des conditions réelles.

Pourquoi promouvoir les qualités artistiques de personnes souffrant de troubles psychiques ?

Leur sensibilité artistique n'est en rien altérée par la maladie et ces personnes ont très difficilement accès aux circuits traditionnels de l'art et de la formation, alors que cela constitue pour eux une ressource importante, qui peut être mobilisée en dehors du soin.

Depuis 3 ans, les projets artistiques sont chaque fois différents, pourquoi ?

C'est un choix délibéré, pour sortir de la stigmatisation dont est victime tout ce qui touche aux maladies psychiques. Chaque projet diffère, par les encadrants, qui sont souvent des artistes professionnels reconnus, les bénéficiaires bien sûr et aussi les lieux et dates d'exposition changent. Je pense que cela contribue à l'émergence de talents très divers,

comme la vidéo, dont l'impact auprès du public, nous est apparu comme une autre piste à développer.

Revenons aux expositions. Quel est l'apport pour vos artistes ?

L'exposition permet de travailler avec un but bien défini, où chacun est perçu pour son travail au-delà de sa maladie. L'exposition comporte plusieurs phases qui engendrent aussi de grosses contraintes, comme autant d'écueils à surmonter et que chacun vit comme de multiples petites victoires.

L'accompagnement de ces artistes se poursuit au-delà de l'exposition, qu'avez-vous mis en place ?

Depuis 2 ans, l'école des Beaux-Arts de Versailles propose quelques places en auditeur libre. Nous participons aussi à des colloques, des conférences et à d'autres expositions collectives, que nous proposons à ceux que nous avons déjà accompagnés. Nous avons aussi participé à des festivals de films à Lyon et Bruxelles.

Un de vos projets 2016 s'intitule « le prix vidéo », vous voulez nous en parler ?

Nous sommes partis avec l'idée de sensibiliser le public à la réalité vécue par les personnes souffrant

de maladie psychique. La vidéo en format très court se diffuse très aisément, et permet de toucher un public très large. Pour cette première édition du Prix, nous avons réuni des conditions optimales : un prestigieux jury, des dotations, un musée à Paris pour remettre les Prix en décembre.

Quels sont vos partenaires ?

Les collectivités locales ou territoriales nous ont aidés sous forme de prêt ou de mécénat de compétence et nous avons reçu un soutien financier des fondations Leopold Bellan et Falret. D'autres partenaires nous sont très précieux comme l'imprimerie SEPEC et de nombreux amis, mais nous sommes à la recherche d'une aide structurelle plus conséquente qui j'espère viendra à la lecture de cet article. ■

DÉ-STIGMATISER LA MALADIE PSYCHIQUE

DANS MA TÊTE | VIDEO

Dans la vidéo « Dans ma tête » (durée 1'46"), Mathieu Pinède met en scène son propre visage démultiplié pendant qu'il récite, peut-être comme une litanie, quelques-uns des messages, paroles répétées et fortes comme des incantations, qui semblent être les remparts de sa vie. On devine que Mathieu aura dû apprendre progressivement à protéger cette vie de relation forte et vulnérable que l'on pressent à travers ces visages altérés et déformés qu'il expose comme étant les siens, parfois inquiétants, parfois angoissés. Mais la sensibilité de cette oeuvre est palpable et quelque chose y est apaisé autant qu'apaisant... Paradoxe apparent que cette angoisse mêlée à l'apaisement?



Video disponible sur <http://artsconvergences.com/25-artistes-mathieu-pinède.html>

Mathieu Pinède est un artiste peintre graffeur, qui a réalisé de nombreuses peintures scénographiques dans des lieux publics, mais l'exploitation de son image n'est pas un exercice auquel il s'adonne volontiers. Bien qu'il ait refusé toute interview filmée lors de l'exposition au musée, il nous donne à voir dans ce film toutes sortes d'images de son visage, jusqu'à la grimace, où les émotions se succèdent et se juxtaposent. Il a parcouru un long chemin depuis le début de sa maladie et souhaite aujourd'hui partager quelques-unes des « recettes » qui lui permettent de vivre une vie enfin rassemblée, entre Marseille où vit sa mère et la région parisienne où il travaille occasionnellement comme intermittent sur des régies de spectacle.

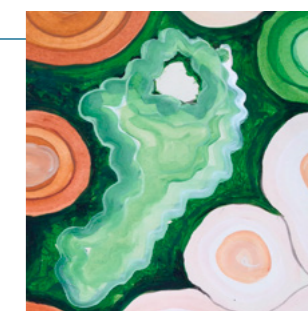
Mathieu a vécu intensément la réalisation de cette vidéo, depuis l'enregistrement de sa voix, seul, la nuit, jusqu'au tournage et au montage effectué avec l'aide de Laurent Boura, dans le cadre du projet de l'association. Il parle de ce projet comme d'une nouvelle phase de son rétablissement. Les messages qu'il délivre sont issus d'une liste de pare-fous qu'il s'est peu à peu constitué et qu'il se remémore chaque fois qu'il sent monter en lui l'angoisse.

Mathieu Pinède souhaite aujourd'hui les partager avec ceux qui souffrent comme lui de psychose.

VARIATIONS CRISTALLINES | PEINTURE

Solange Lindes travaille depuis longtemps le dessin et la gouache, elle a suivi pendant près de dix ans des cours avec une artiste peintre diplômée des Beaux-Arts. Choissant un thème ou un sujet, elle le décline ensuite en continu, variant les couleurs et les approches.

Pour l'exposition "Confluences" au musée Lambinet à Versailles en juin 2015, Solange Lindes a réalisé une série de neufs papiers peints à l'acrylique, inspiré des formations cristallines et concentriques de la malachite.



« Reconnaître la valeur de la vie humaine dont l'art est sans doute une des plus belles figures, même lorsqu'elle est caractérisée par une souffrance psychique insupportable ; accueillir l'« art des fous » et tenter l'aventure sans soignant, voilà qui est novateur, enthousiasmant et qui interprète en quelque sorte les impasses des discours ou des pratiques de soin qui ne voient dans le malade psychique que la maladie et le déficit. »

(Thierry de Rochemonde)

Association Arts Convergences | 1, route de Romainville 78470 Milon La Chapelle - <http://artsconvergences.com>